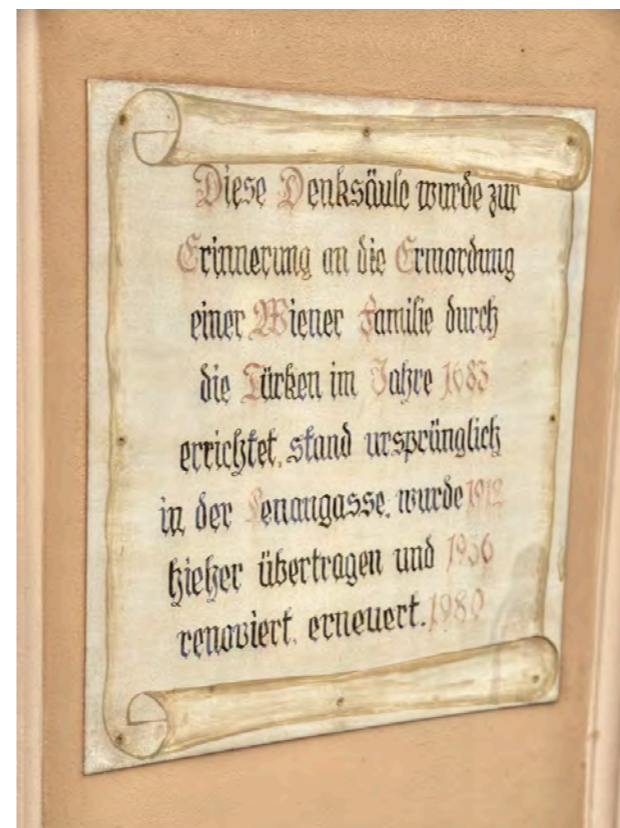
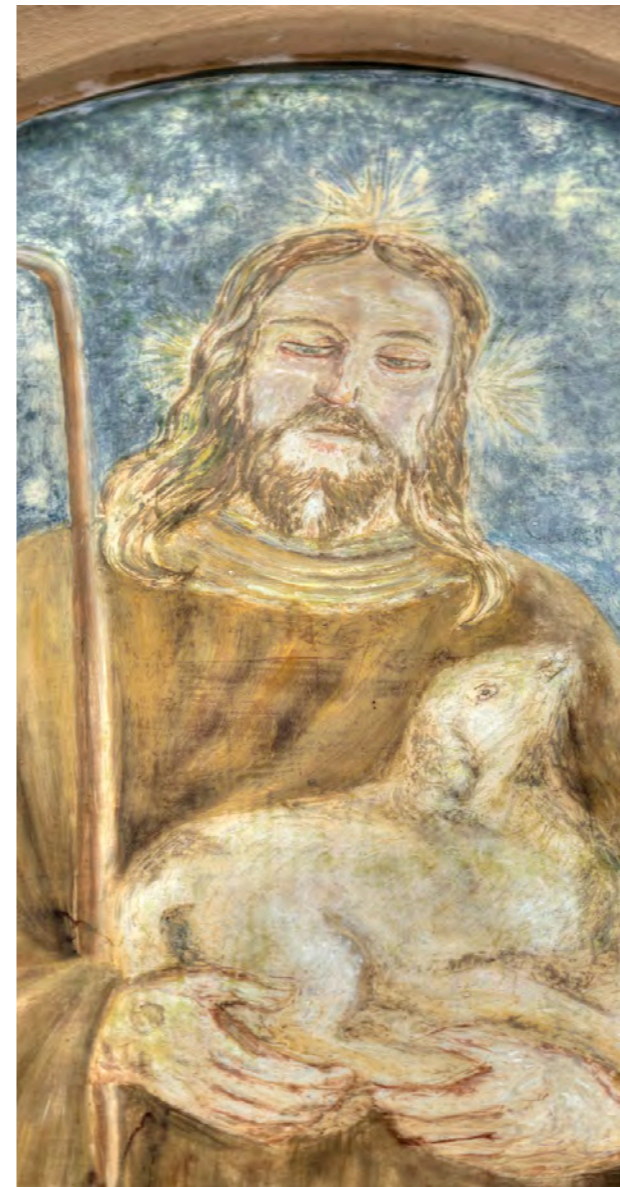




**TÜRKENMARTERL** Tabernakelpfeiler

Hauptstraße bei IST Austria  
Maria Gugging

48,18.36 °N 16,15.24 °E



Diese Denksäule wurde zur Erinnerung an die Ermordung einer Wiener Familie durch die Türken im Jahre 1685 errichtet, stand ursprünglich in der Penzengasse, wurde 1912 hierher übertragen und 1956 renoviert, erneuert 1980

